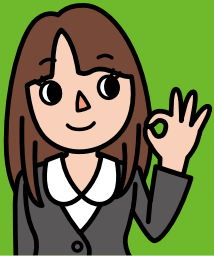


JIO完成サポート



お施主様に 安心をご提供します！

JIO完成サポートは建築途中の万が一をサポートするサービスです。

サービス概要

住宅の建築途中にJIO完成サポート登録事業者(以下、登録事業者)の倒産等により工事を継続することが不可能となった場合に、他の事業者*に引き継いで住宅の完成をサポートするサービスです。

*「JIOわが家の保険」届出事業者であること。

※工事を引き継ぐ事業者は、お施主様にてお探しいたください。

一般タイプ〈新築住宅用〉 1住宅あたり

● サポート限度額
700万円または
請負金額の**30%**
いずれか低い額

● サポート範囲
前払工事費用*1
増嵩工事費用*2

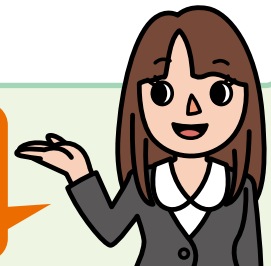
Mタイプ〈新築住宅用〉 1住宅あたり

● サポート限度額
350万円または
請負金額の**20%**
いずれか低い額

● サポート範囲
増嵩工事費用*2

- *1 支払済工事費用のうち出来高不足による損害費用
- *2 工事を引き継ぐ際に発生する追加費用
(足場の組替工事費や、資材再搬入費等)
- ※一般タイプ、Mタイプの他にリフォームタイプもご用意しています。
リフォームタイプについては、JIOまでお問い合わせください。

ご利用可能な
サービスタイプは
登録事業者に
ご確認ください。

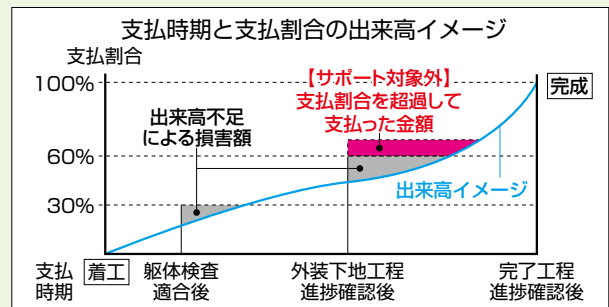


● 工事の進捗と支払割合の条件

(お施主様が登録事業者へ工事費用を支払う際の条件)

| | | | |
|------|----------------|-----------------------------|---------------|
| 支払時期 | 躯体検査 適合後 | 外装下地工程 進捗確認後 | 完了工程 進捗確認後 |
| 支払割合 | 請負金額の 30%以内 | 請負金額の 30%以内 (累計60%以内) | 残金 |

〈一般タイプの場合〉



● サポート範囲に係る支払割合の条件

お施主様の工事費用のお支払いに対して、工事の進捗(支払時期)に応じた支払割合の条件を定めています。この支払割合を超過してお施主様が登録事業者にお支払いになられた工事費用は、サポートの対象となりませんのでご注意ください。

※JIO完成サポートお申込時にお施主様より支払割合の条件について同意(確認)をいただきます。

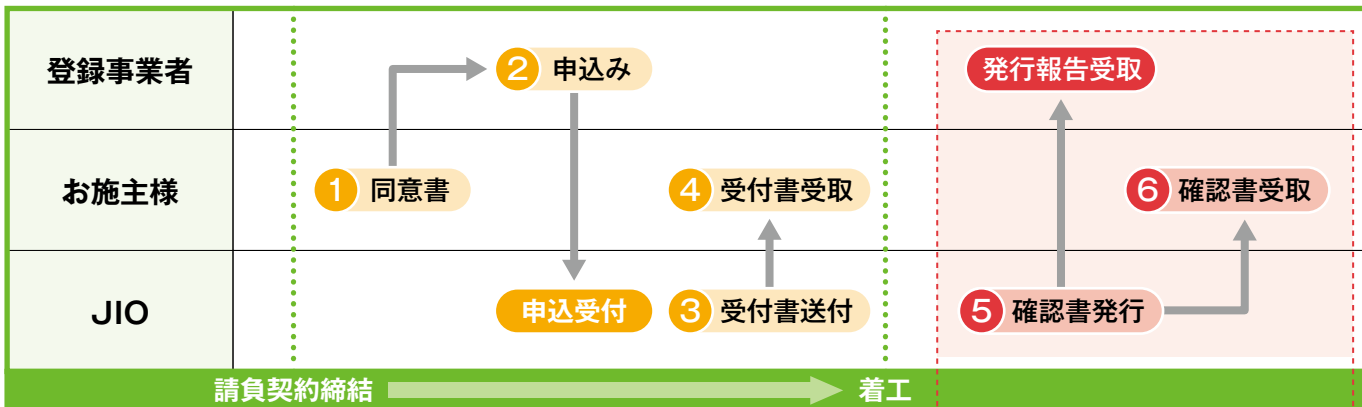
● 対象住宅

- ①登録事業者が工事を請け負う住宅
- ②新築住宅かし保険「JIOわが家の保険」を利用する住宅

※ご利用は、お施主様が個人の住宅に限りませ
共同住宅は階数3以下で戸数25戸までとします。

● ご利用の流れ

JIO完成サポートではお支払いに関する条件や免責事項を定めています。
サービス概要について登録事業者より十分なお説明を受けられてから、同意書の内容をご確認いただき、署名・捺印のうえ、登録事業者へご提出ください。



① 同意書

お施主様より「JIO完成サポートに関する同意書兼電子メールアドレス通知書」に署名・捺印をいただきます。

② 申込み

登録事業者が申込みに必要な書類を準備し、着工前を目安にJIO完成サポート専用窓口へ申し込みます。

③ 受付書

①の同意書の内容について確認のため、JIOからお施主様の電子メールアドレスへ「JIO完成サポート申込受付書」を送付します。同意内容について再度十分にご確認ください。

④～⑥

お施主様の電子メールアドレスへ送付した「JIO完成サポート申込受付書」の到着をJIOが確認後、JIOからお施主様の電子メールアドレスへ「JIO完成サポート確認書」を送付します。完成引き渡しまで大切に保管ください。

「JIO完成サポート確認書」について

「JIO完成サポート確認書」はお施主様が指定された電子メールアドレスへ送付されますので必ずご確認ください。

①で同意いただいた内容に適しても、お施主様が「JIO完成サポート確認書」をお受け取りになる前に登録事業者へ工事費用をお支払いされた場合は、いかなる理由があってもサポートされませんので、ご注意ください。



● ご利用料金 (価格はすべて税込み)

JIO完成サポート利用料 / 1住宅あたり

一般タイプ

110,000円

Mタイプ

70,400円

別途

「工程進捗確認費用(外装下地・完了) 12,100円」がかかります。

※工程進捗確認と同じタイミングで他の検査が入る場合は、工程進捗確認が不要になる場合もあります。詳細についてはJIOまでお問い合わせください。

※料金は登録事業者へお支払いください。

会社概要

社名 株式会社 日本住宅保証検査機構
所在地 〒101-0041
東京都千代田区神田須田町2-6
ランディック神田ビル4F
URL <https://www.jio-kensa.co.jp>

【JIO完成サポート専用窓口】

電話番号 **03-6859-9204**

おかけ間違いにご注意ください。

受付時間：月～金 8:30～17:20 (休日、年末年始を除く)

カタログ記載内容：2022年1月現在
記載内容は予告なく変更する場合があります。



国土交通大臣指定 住宅瑕疵担保責任保険法人
株式会社 日本住宅保証検査機構

SNT1059-04(2022.01)